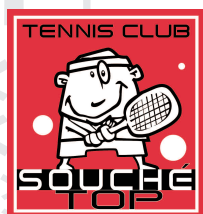


# Week-end ski à Courmayeur

du 7 au 9 avril 2012



125€

## Ce tarif comprend :

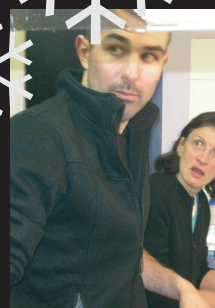
- hébergement dans un gîte avec une capacité maximale de 26 personnes en dortoir (lits superposés) à 800 mètres du téléphérique
- transport en minibus de 9 places gazoil inclus
- les repas du samedi 7 au matin au lundi 9 avril au soir. Restauration assurée par les participants au week end. Il n'y a pas de femme de ménage, ni cuisinière attirée tout le monde doit relever les manches.

## A NOTER

- l'assurance du club ne couvre pas cette sortie, vérifiez auprès de votre assurance.
- pour les mineurs non accompagnés, une décharge parentale sera obligatoire.
- inscription prioritaire aux membres du club de Souché. Une liste d'attente est établie pour les extérieurs en fonction du nombre de participants.

## Ce tarif ne comprend pas :

- la location du matériel - les remontées mécaniques - vos sorties extras (balnéo, casino, randonnées...)



## Bulletin d'inscription à retourner avec le règlement

au Tennis Club de Souché - 2 rue de l'aérodrome - 79000 NIORT

Pour tout renseignement contactez nathalie au 06 12 84 10 68 ou par mail à [animation@souchetennis.com](mailto:animation@souchetennis.com)

Nom, prénom : .....

Date de naissance : ..... /..... /.....

Adresse : .....

E-mail : ..... @ .....

Tél. : .....

Je possède mon matériel que j'emmènerais (si oui lequel) : .....

Ci-joint un chèque de ..... euros pour la réservation ..... personnes  
(chèque encaissé 4 jours avant le départ)